

## 富士岡地区高齢者みまもりネットワーク便り

発行：御殿場市地域包括支援センター富岳  
〒412-0033 御殿場市神山 1925-1193  
電話 87-6873 FAX 87-7122  
メール tiiki-houkatu-fugaku@etude.ocn.ne.jp

令和2年7月 第154号



7/10 OPEN

毎月第2金曜日

10:00~11:30

認知症カフェ

## みかんの木

認知症カフェとは、認知症の方、その家族や友人、地域住民が気軽に集える場所です。お茶を飲みながら参加者同士で交流を図り、認知症に関する知識を得ていただき、不安の解消、情報収集をする場として参加してみませんか？

カフェタイム  
談笑フリータイム  
ゲーム

個別相談

- |       |                                |
|-------|--------------------------------|
| 7月10日 | ミニ講話「認知症カフェとは」                 |
| 8月14日 | ミニ講話「高齢者に多い病気、生活習慣病と病気の関連について」 |
| 9月11日 | ミニ講話「食生活について」                  |
| 10月9日 | ミニ講話「自分らしく生きるために、過ごすために」       |



麻雀や囲碁、将棋もあります。  
行えるスタッフが不足しておりますので、ぜひご友人等と一緒にご参加下さい。

みかんの木のご利用の際は、事前に御連絡をお願い致します。  
連絡先は 0550-87-6873 まで。

場所：富士山マルシェ（元 A-coop 神山）  
連絡先：地域包括支援センター富岳

## 先月の相談

夫が認知症と診断されたので、デイサービス利用を考えていると妻から相談がありました。

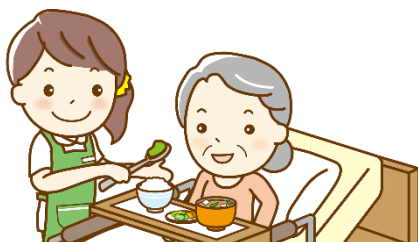
ご本人と面会しお話を伺いましたが、本人は困っていることはないと明るく話されています。妻は認知症と診断された夫を一人で家において出かける事に不安を持っていますが、自分のことは自分で出来ている状況です。認知症と診断されると何かしなければと慌ててしまうことも多くみられます。ご本人の意思やその思いを大切に、困りごとや不安を軽減しその人らしい生活が続けられるように支援していくことが大切です。その一つとして介護サービス利用について相談していきましょう。



# 介護保険の居宅介護サービスの種類

居宅介護サービスとは、要支援・要介護の認定を取得した方が、住み慣れた自宅で受けることができるサービスで、訪問系サービス、通所系サービス、複合系サービス、住環境を整えるサービスがあります。今回は通所系サービスについてご紹介します。

## 居宅介護支援とは？



### 訪問系サービス

訪問介護・訪問看護  
訪問入浴・訪問リハビリなど



### 通所系サービス

デイサービス  
デイケア(リハビリ)  
ショートステイ(宿泊)など

### 訪問+通いの複合系

通い・訪問・宿泊を  
一体的に提供

### 住環境を整える

福祉用具レンタル  
特定福祉用具の販売  
住宅改修

## デイサービスとは

デイサービスセンターに通い、日常生活上の支援や機能訓練、他者との交流を通して閉じこもり防止や認知症予防を図ります。合わせて食事、入浴サービスが受けられます。

## デイケアとは

介護老人保健施設や医療機関などに通い、リハビリ専門職(理学療法士・作業療法士・言語聴覚士)による「機能の維持回復訓練」や「日常生活動作訓練」を受けることができます。

※デイケア利用に際しては、リハビリが必要と医師が判断した方のみ利用ができます。

## ショートステイとは

介護をしている家族などが休息をとったり、介護者が病気や急用により一時的に介護が出来ない状態になった際に利用できます。介護老人福祉施設などに短期間入所(宿泊)して日常生活上の支援や機能訓練などが受けられます。なお、ショートステイを利用できる累積日数には上限があります。

健康相談会・血圧測定会

マックスバリュ富士岡店

7月6日(火)・8月6日(木)  
午前10時～正午まで

※お買い物の帰りにお立ち寄りください。参加費は無料です。