

富士岡地区高齢者みまもりネットワーク便り

発行：御殿場市地域包括支援センター富岳
 〒412-0033 御殿場市神山 1925-1193
 電話 87-6873 FAX 87-7122
 メール tiiki-houkatu-fugaku@etude.ocn.ne.jp

令和2年6月 第153号



認知症カフェ

OPEN!

みかんの木

認知症カフェとは、認知症の方、その家族や友人、地域住民が気軽に集える場所です。認知症は見えない病気なので、周囲に気づかれないまま、本人が孤立してしまうことがあります。また家族も悩んでいて、周囲には言えず自分たちだけで抱え込んでいることもあります。このような方たちの精神的な負担を和らげることができる場所にしたいと考えています。お茶を飲みながら参加者同士で交流を図り、認知症に関する知識を得ていただき、不安の解消、情報収集をする場として参加してみませんか？

対象者

認知症の方とその家族

認知症ではないかと不安に思っている方
 地域住民

時間：10：00～11：30

場所：富士山マルシェ（元 A-coop 神山）

連絡先：御殿場市地域包括支援センター富岳
 ☎ 0550-87-6873

カフェタイム
 談笑

ミニ講話

個別相談

- 7月10日 「認知症カフェとは」
- 8月14日 「高齢者に多い病気、生活習慣病と病気の関連について」
- 9月11日 「食生活について」
- 10月9日 「自分らしく生きるために、過ごすために」

※運動は行いません。また、新型コロナウイルスの影響で中止することがありますので、参加を希望される方は事前にご連絡下さい。

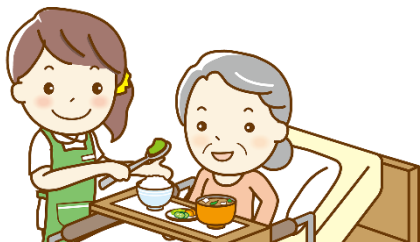
送迎が必要な方は開催日の3日前までに包括支援センター富岳にご連絡下さい。富士岡地区にお住まいの方のみ送迎を行います。

介護保険の居宅介護サービスの種類

居宅介護サービスとは、要支援・要介護の認定を取得した方が、住み慣れた自宅で受けることができるサービスで、訪問系サービス、通所系サービス、複合系サービス、住環境を整えるサービスがあります。今回は訪問系サービスについてご紹介します。



居宅介護支援とは？



訪問系サービス

訪問介護・訪問介護
訪問入浴・訪問リハビリなど

訪問+通いの複合系

通い・訪問・宿泊を
一体的に提供

通所系サービス

デイサービス
デイケア(リハビリ)
ショートステイ(宿泊)など

住環境を整える

福祉用具レンタル
特定福祉用具の販売
住宅改修

訪問介護

ホームヘルパーが自宅を訪問し、身体介護（食事や入浴、排泄、衣服の着脱など）や生活援助（掃除、洗濯、買い物など）をします。通院を目的とした昇降介助も利用できます。

※なお生活援助は、ホームヘルパーが行えるサービス範囲は法律で決まっており、本人の援助に該当しない行為などできないことがあります。

訪問入浴

自宅の浴槽で入浴が困難な方に、専門車両で浴槽を持ち込み、看護師1名と介護士2名で、健康状態を確認後に入浴介助をします。

訪問看護

医師の指示のもとに病気などを抱えている人について看護師などが、自宅を訪問し療養上の世話や助言などを行います。

訪問リハビリテーション

医師の指示のもとに理学療法士、作業療法士、言語聴覚士などリハビリテーション（機能回復訓練）の専門職が自宅を訪問しリハビリテーションを行います。

健康相談会・血圧測定会

マックスバリュ富士岡店

6月16日(火)・7月6日(月)
午前10時～正午まで

※お買い物の帰りにお立ち寄りください。参加費は**無料**です。